

# MODELLISTA SARTORIALE

*Improve your  
fashion talent!*

# MODELLISTA SARTORIALE



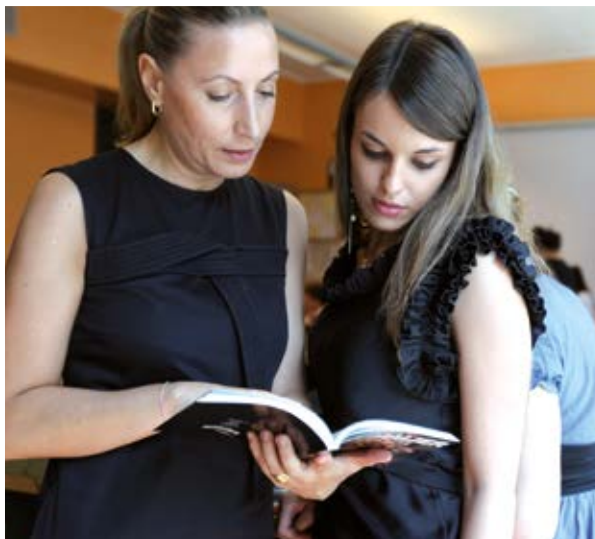
## CHI È IL MODELLISTA

### MODELLISTA SARTORIALE

Il modellista opera all'interno di aziende che si occupano della produzione di abbigliamento. La sua è una figura strategica, in quanto unica nel saper concretizzare i modelli ideati dallo stilista attraverso la trasformazione del figurino di moda in cartamodello. Si occupa quindi di sviluppare il cartamodello, dalla fase di progettazione a quella di realizzazione, seguendo il più fedelmente possibile la linea interpretativa adottata dallo stilista, rispettando proporzioni e stile del figurino.

**LA FIGURA DEL MODELLISTA È MOLTO RICERCATA PERCHÉ INDISPENSABILE IN TUTTE LE AZIENDE CHE SI OCCUPANO DELLA PRODUZIONE DI ABBIGLIAMENTO, INDIPENDENTEMENTE DALLA LORO NOTORIETÀ.**

Il modellista è il mediatore tra le varie figure in gioco: interpreta l'idea del designer e garantisce la vestibilità del capo, grazie alle competenze sartoriali acquisite per poter confezionare le tele di prova, al fine di salvaguardare l'economia dell'impresa. Egli deve inoltre supervisionare la progettazione del prototipo per assicurare la sua riproduzione industriale e una volta completata la collezione, provvedere allo sviluppo taglie. Il modellista deve perciò possedere requisiti fondamentali, quali capacità creative e tecniche, ma soprattutto organizzative e interpretative. Deve conoscere l'anatomia, mostrare precisione e meticolosità.



## **OBIETTIVI** FORMATIVI

Lo scopo principale di questo corso risiede nella formazione di figure professionali capaci di lavorare autonomamente e di soddisfare sia le esigenze sempre più imprevedibili dei designer, sia le pressanti e numerose richieste lavorative da parte delle aziende del settore.

Il metodo didattico dell'Istituto di Moda Burgo è basato su lezioni a carattere individuale, ossia le spiegazioni vengono fornite dall'insegnante ad ogni singolo studente.

Questo tipo di approccio didattico permette di:

**FOCALIZZARE E RIPETERE ASPETTI IN CUI LO STUDENTE È PIÙ CARENTE O HA PIÙ DIFFICOLTÀ**

**PROCEDERE PIÙ RAPIDAMENTE SU PUNTI IN CUI SI HA PIÙ DIMESTICHEZZA**

**CREARE UN OTTIMO RAPPORTO CON L'INSEGNANTE**

Questo è possibile perché nel corso di Modellista c'è un limite massimo di 8 allievi per ogni insegnante.

## **SBOCCHI** PROFESSIONALI

La figura professionale del modellista opera in aziende di varie dimensioni che possono avere una produzione di tipo sartoriale o industriale.

Il dipendente modellista generalmente lavora nell'ufficio progettazione.

Questa figura è molto ricercata e per questa ragione le aziende tendono a integrarle facilmente nel team dove lavorano con lo stilista, gli addetti al campionario, gli addetti dell'ufficio tempi e metodi, il responsabile prodotto e i responsabili del taglio.

Il modellista potrà occupare la posizione di responsabile modelli nel momento in cui avrà raggiunto una buona esperienza.

Questa figura oltre ad essere altamente richiesta è generalmente ben remunerata.

Grazie alla fama che in tutti questi anni ha raggiunto l'Istituto ogni anno pervengono centinaia di richieste di lavoro da aziende del settore per i nostri studenti.

## **DOCENTI** DEL CORSO

I nostri insegnanti sono stati selezionati tra i migliori professionisti del settore che pur continuando a collaborare con ditte, atelier e studi stilistici desiderano dividere le loro conoscenze tecniche e le loro esperienze con le giovani leve. In questo modo abbiamo creato un corpo di insegnanti dinamico, efficiente e soprattutto sempre aggiornato perché sempre a contatto con il mondo della moda. Quindi docenti motivati e altamente qualificati che svolgono le loro lezioni nelle aule e nei laboratori di cartamodello, cucito e disegno con le attrezzature più moderne e usate nel mondo del lavoro.

## PROGRAMMA DEL CORSO

Il programma affronta inizialmente le basi di corpetti, colli, maniche e abiti che vengono realizzati a grandezza reale i quali vengono eseguiti prima su carta e poi su tela. Successivamente le basi vengono trasformate e reinterpretate per dare vestibilità ai modelli, disegnati appunto prima su carta da modello e poi tagliati e assemblati su tela.

Una volta apprese tali conoscenze, si passa alla creazione di modelli più complessi come giacche, camicie, cappotti ecc.

Il corso prevede materie prettamente pratiche.

L'allievo assumerà l'abilità nel reinterpretare il modello (che può essere un disegno oppure una foto) costruendolo nel minor tempo possibile, evitando errori, anche di pochi millimetri. Prima di assemblare i pezzi, dovrà verificarne la correttezza di ogni singolo pezzo.

L'ultima parte del programma prevede nozioni sullo sviluppo taglie.

Il percorso formativo comprende anche visite presso ditte di abbigliamento e aziende tessili, sfilate, musei e mostre del settore con la possibilità di partecipare ai più importanti concorsi internazionali.



## ESAMI E VERIFICHE

I docenti effettuano test di verifica mensili per poter seguire l'effettivo svolgimento del piano di studi da parte dello studente e poterlo eventualmente aiutare in caso di difficoltà o ritardo sul programma. Al fine del conseguimento del diploma di qualifica professionale, il corso si conclude con un esame: una commissione esterna costituita da professionisti del settore esamina i capi finiti realizzati dallo studente, rispettivamente corredati da cartoni e sviluppi. Una volta presentato il proprio lavoro, lo studente dovrà essere in grado di rispondere alle domande degli esaminatori e sostenere possibili obiezioni, dimostrando di aver raggiunto una certa sicurezza nel trattare l'argomento.

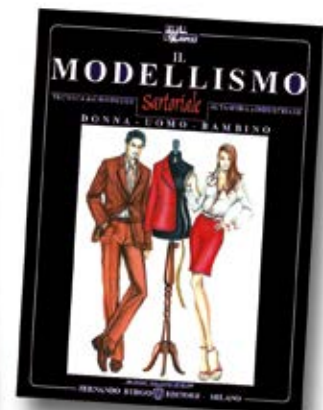




## SUPPORTO DIDATTICO

“IL MODELLISMO”, libro edito dall’Istituto di Moda Burgo, è da decenni un punto di riferimento per decine di migliaia di aziende industriali, artigianali e sartoriali italiane ed estere ed è il perfetto Vademecum per gli studenti di tutto il mondo.

Il libro si basa sul sistema proporzionale; questo metodo si fonda sullo studio delle basi tecniche derivanti dalla sartoria e successivamente industrializzate. La base è un sistema di misure proporzionali del corpo umano (donna, uomo, bambino) legate da rapporti precisi di misure che permettono di realizzare dei capi di abbigliamento con una vestibilità sempre corretta e proporzionata alle taglie richieste. Il libro è anche in lingua inglese.



## **MATERIE** DEL CORSO

- Studio delle Misure
- Studio delle Misure
- Studio delle Basi
- Studio della Vestibilità
- Modello Sartoriale Alta Moda e prêt-à-porter
- Studio dei colli
- Studio delle camicie
- Studio dei pantaloni
- Studio degli abiti
- Studio dei cappotti
- Studio delle gonne
- Tecniche di modellistica sartoriale
- Tecniche di modellistica industriale
- Trasferimenti di riprese
- Sviluppo Taglie
- Tecniche di Progettazione
- Controllo costo e consumi
- Controllo qualità
- Scheda tecnica
- Merceologia 1: Fibre e Filati
- Merceologia 2: Tessuti e Materiali



**IL GRANDE BAGAGLIO TECNICO DEI NOSTRI DOCENTI VIENE TRASMESSO PROGETTO DOPO PROGETTO A NOSTRI STUDENTI**

## **FREQUENZA** DEL CORSO

Durata lezione: 3 ore  
**MODELLISTICA donna / uomo**  
Ore totali: 600

**NORMALE**  
Durata: 1 anno  
Frequenza settimanale: 5 lezioni

**INTENSIVO**  
Durata: 5 mesi  
Frequenza settimanale: 10 lezioni

**MODELLISTICA bambino**  
Ore totali: 330

**CLICK o SCAN**

**Info aggiuntive!**



# UFFICIO DI ORIENTAMENTO

## ISTITUTO di MODA BURGO ROMA

Lungotevere dei Mellini 44

00193 Roma - ITALY

Email: [roma@imb.it](mailto:roma@imb.it)

Orari Segreteria: da Lunedì a Giovedì 09.30 - 16.30

Venerdì 09.00 - 16.00

Tel. (+39) 06.32.60.07.27

 **WhatsApp (+39) 349.623.7486**

e-mail: [roma@imb.it](mailto:roma@imb.it)

Istituto di Moda Burgo ITALIA [www.imbroma.it](http://www.imbroma.it)

Istituto di Moda Burgo MONDO [www.fashionschool.com](http://www.fashionschool.com)

## DIREZIONE GENERALE

ISTITUTO di MODA BURGO

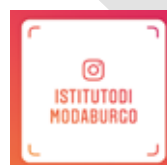
Piazza San Babila, 5

20122 Milano - ITALY

Tel. (+39) 02.78.37.53

**CLICK o SCAN**

**Chiedi info!**



Open  and  for ideas



# WE ARE DIFFERENT...

Oltre 10 differenze dalle altre scuole che fanno capire perché scegliere BURGO

## FONDAZIONE 1961

L'Istituto di moda Burgo ha circa 60 anni di esperienza di insegnamento nel settore della Moda: è una vocazione ininterrotta legata alla moda italiana e al made in Italy, anni che hanno portato al perfezionamento del sistema didattico con metodologie innovatrici, **libri e programmi** ormai punti di riferimento per tante altre scuole di moda sia a Milano che nel resto del mondo. Il più importante riconoscimento è dato dalle aziende di moda che trovano nel nostro Istituto il miglior riferimento per il reclutamento dei nuovi attori nel campo della moda. In 60 anni abbiamo assistito alla nascita e alla scomparsa di molte scuole, per questo pensiamo **che 60 anni** siano una garanzia importante sulla validità, visione e serietà del nostro istituto.

## NESSUN CONTRATTO DA FIRMARE

Fin dalla sua fondazione, il fondatore **Fernando Burgo** non ha mai voluto che il suo Istituto facesse **firmare un contratto** ai suoi studenti. Se non sei contento, vuoi interrompere o cambiare scuola lo puoi fare quando vuoi, senza penali o costi aggiuntivi. Siamo l'unica scuola che non vincola lo studente.

## SEMPRE ORARI FLESSIBILI

I docenti dell'Istituto Burgo sono a scuola tutta la giornata. Gli studenti possono scegliere **i giorni e gli orari** che preferiscono e le lezioni perse si possono recuperare gratuitamente.

## ITALIAN DO IT BETTER

Chi meglio degli Italiani può insegnare la moda? Fondatore, proprietà e docenti sono **italiani**, a garanzia dell'italianità della formazione.

## NUMERO CHIUSO AI CORSI

Le classi inoltre sono a numero chiuso, ad esempio per la sartoria ogni insegnante segue solo **8** studenti, a garanzia di un apprendimento didattico ottimale.

## FARAI SEMPRE PARTE DI NOI

Qui non sei un numero. Il nostro fondatore Fernando Burgo e i suoi collaboratori ti conoscono e sono sempre pronti ad ascoltarti per qualsiasi problema. Una volta iscritto rimani parte dell'Istituto per sempre. Anche dopo aver terminato il corso e a distanza di anni hai la possibilità di frequentare corsi di specializzazione o aggiornamento in qualsiasi sede Burgo in Italia o all'estero senza dover **pagare una nuova iscrizione!**



## IL FIGURINO

# LIBRI

## IL MODELLISMO

Utilizziamo i migliori e riconosciuti libri di moda, **IL FIGURINO** e **IL MODELLISMO**, testi completi e sempre aggiornati che accompagnano tutti i nostri studenti e che i nostri ex studenti continuano a consultare anche dopo aver terminato il corso per ogni dubbio o necessità. Li conosciamo molto bene, perché li abbiamo realizzati noi! Sono in versione Italiana e Inglese e grazie a nostri esperti li rinnoviamo periodicamente. Sono consegnati gratuitamente ai nostri studenti

## FARE FARE FARE

Il nostro programma didattico si basa **sull'80%** di pratica, quindi laboratori, creazione e realizzazione di abiti e collezioni.

## TUTTO IL MONDO NELLA SCUOLA

La scuola è **cosmopolita**: lingue e culture si mescolano e non capita di rado che oltre a tante nuove amicizie nascono idee, collaborazioni e anche nuove aziende e brand!

## TASSA ISCRIZIONE UNICA

La tassa di iscrizione, a differenza delle altre scuole, si paga **solo il primo anno** ed è valida anche se decidi di cambiare corso o sede.

## PAGAMENTI MENSILI NO FIRME NO INTERESSI

Sappiamo quanto possa essere difficile per un giovane o per la sua famiglia pagare la quota del corso in un'unica soluzione, per questo diamo la possibilità a chi lo richiede di **pagare mensilmente** senza interessi, **senza firmare niente**, senza intermediari o banche.

## LEZIONI INDIVIDUALI

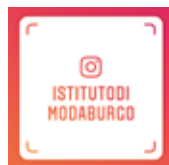
Gli insegnanti seguono **singolarmente** l'allievo costruendo un programma **personalizzato**.

## FINITI GLI STUDI PRONTI! PER LAVORARE

Il "metodo Burgo" non dà un'infarinatura generica!  
Chi esce dall'Istituto sa già lavorare, ed è già pronto per entrare in un atelier, in un grande laboratorio sartoriale o nello staff di uno stilista. Propendiamo all'inserimento diretto, ma siamo comunque sempre disponibili ad attivare **stage** in tutta Italia.



*Improve your  
fashion talent!*



**ISTITUTO DI MODA BURGO - MILANO**  
PIAZZA SAN BABILA, 5 - 20122 MILANO / ITALY  
TEL. +39 02 783 753  
imb@imb.it

**www.imb.it**